

Esta instrucción es una guía para la instalación y anclaje de los bancos Alpha GFRC.

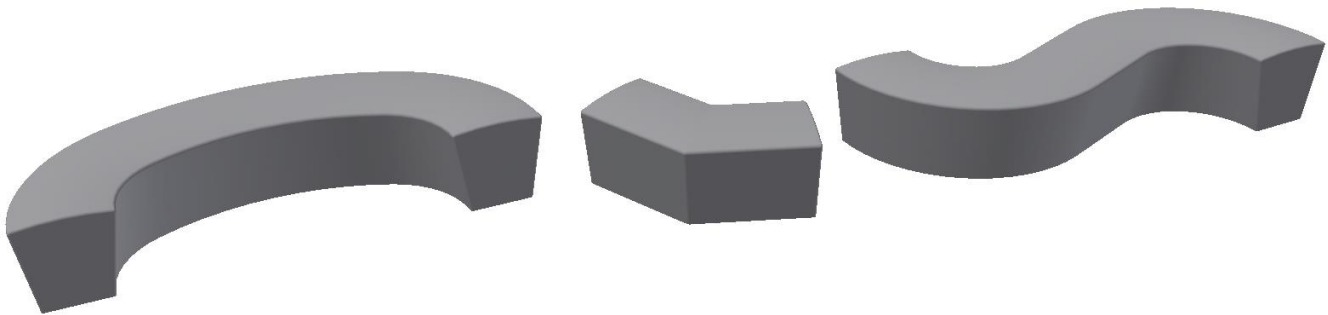
LISTA DE PIEZAS/HARDWARE *Incluido*

Banco GFRC
Soportes de anclaje ocultos
3/8-16 x 1" Perno hexagonal de acero inoxidable
3/8" Arandela de seguridad dividida SST
3/8-16 Tuerca hexagonal de acero inoxidable

HERRAMIENTAS NECESARIAS *No Incluido*

9/16" Llave de tubo de caja
Sogas para cargar
Epoxi (o anclaje químico)

Puede encontrar información sobre el cuidado de los productos y materiales Tournesol visitando: <https://tournesol.com/care> donde puede descargar documentos de cuidado y mantenimiento.



Bancos Alpha de GFRC (hormigón reforzado con fibra de vidrio)

Los bancos Alpha utilizan una técnica de montaje "oculta" que mantiene las líneas estéticas del banco y al mismo tiempo proporciona un método para asegurar los bancos a la superficie sobre la que descansan. El ancla oculta requiere planificación y cierta preparación para el anclaje.

El montaje oculto requiere colocar el soporte en la parte inferior del banco, agregar cualquier hardware de anclaje, preparar el sustrato para aceptar el anclaje y bajar el banco a su lugar. El anclaje variará según su instalación y debe verificar con el ingeniero estructural o del proyecto qué método se utilizará. Los bancos Alpha y el soporte de anclaje permiten la opción de un anclaje epóxico o químico para un perno de rosca gruesa de 1/2" (fijado al soporte de anclaje con una tuerca hexagonal) o una varilla o barra de refuerzo de rosca gruesa de 1/2" que puede ser capturada por el soporte.

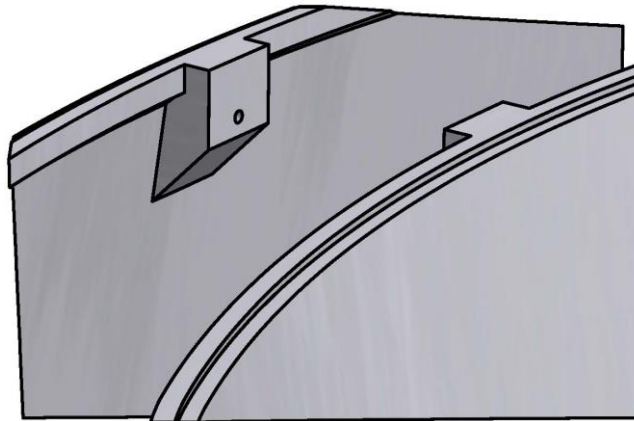


Fig. a) Puntos de montaje del soporte de anclaje (debajo)

PASO 1

El soporte oculto ya estará fijado a la parte inferior del banco con pernos hexagonales de acero inoxidable de 3/8"-16 x 3/4" y arandelas de seguridad divididas. La cara plana del soporte (la parte más larga del soporte con un solo orificio) debe estar al ras con la superficie más baja del banco. Los pernos de anclaje no estarán en su lugar.

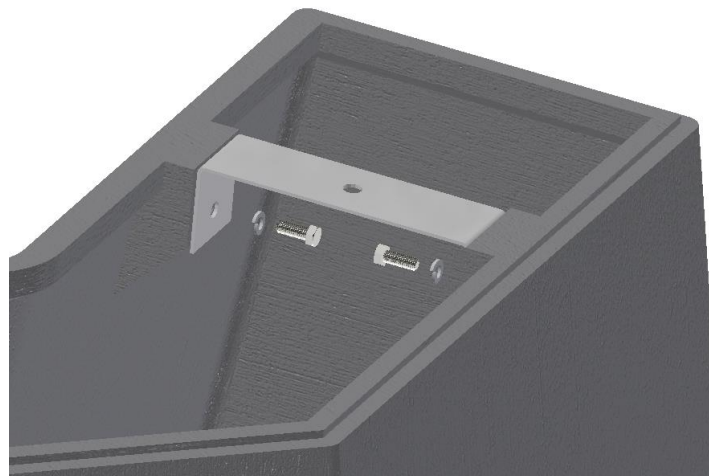
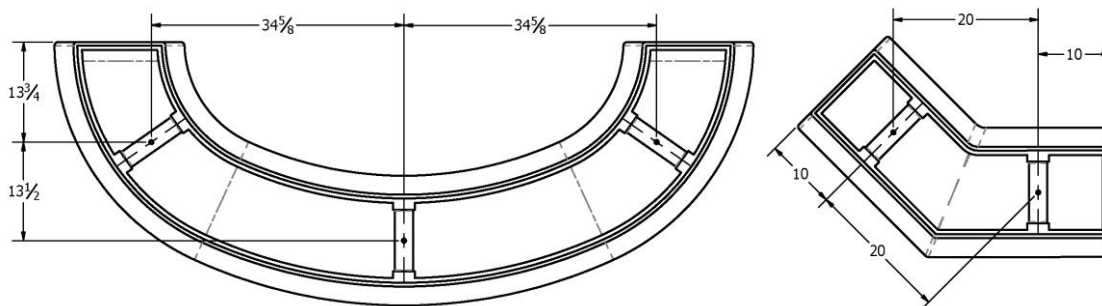


Fig. b) Fijación del soporte de anclaje a la plataforma de montaje del banco

PASO 2

Con los soportes montados, como se indicó anteriormente, verifique las medidas para la colocación de los anclajes empotrados.



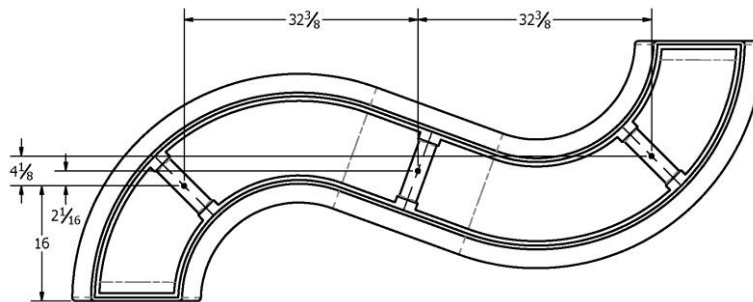


Fig. c) Anclaje multipunto (vista inferior)

PASO 3

Cada banco de la colección Alpha es único y por eso los puntos de anclaje de cada banco serán diferentes. Consulte el dibujo presentado para obtener un detalle de los puntos de anclaje que muestre cada punto de anclaje para el sustrato en relación con el contorno del banco. Las dimensiones que se muestran arriba son aproximadas. Verifique las medidas y la ubicación de los anclajes en cada conjunto de banco y soporte completado antes de perforar o incrustar cualquier hardware de anclaje.

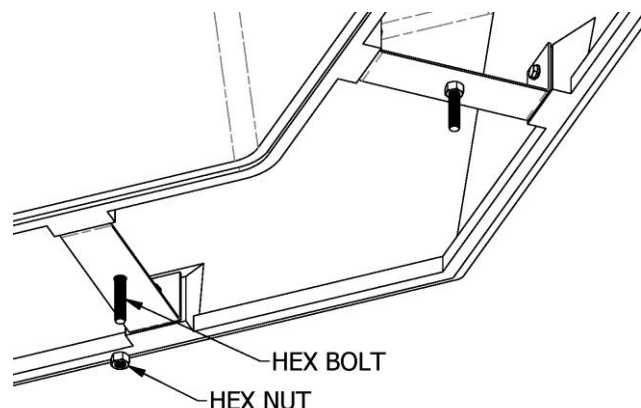


Fig. d) Perno hexagonal de acero inoxidable de 1/2"-13 y tuerca hexagonal de acero inoxidable de 1/2"-13 para anclaje químico

Si aún no se han colocado los puntos de anclaje, con el banco elevado (cintas de seguridad para mover/levantar), marque la ubicación de los orificios o pernos de anclaje (si ya se han fijado). Otro método sería crear una plantilla de cartón con la forma general del banco, marcarla y luego cortar agujeros para ubicar los puntos de anclaje. Luego, la plantilla se puede usar para marcar los puntos de anclaje del banco si el banco se usa varias veces.

PASO 4

Con las ubicaciones marcadas, taladre un orificio de aproximadamente 1 a 1-1/2" de diámetro si se trata de un anclaje epoxi o químico para el perno de 1/2" o coloque la varilla roscada o barra de refuerzo de 1/2" según las instrucciones del fabricante del anclaje. Para el anclaje químico o epoxi, rellene los agujeros y luego baje el banco a su lugar. Si se utiliza una varilla roscada que sobresale, el banco solo se puede colocar lo suficiente como para permitir que se coloque una tuerca en las roscas y se enrosque parcialmente, ya que no habrá acceso una vez que el banco esté completamente bajado. La barra de refuerzo debe tener una pequeña curva para capturar los soportes de anclaje. Ambos métodos aseguran el banco, pero permiten algo de movimiento, ya que es posible que no estén completamente enganchados.